

27/05/2020

Algemene informatie

Dit locatieprotocol vormt onderdeel van het 'paraplu-protocol' dat integraal voor Maatvast is vastgesteld en is te downloaden op www.maatvast.nl. De uitwerking van de locatieprotocollen kan, net zoals onze locaties zelf, verschillen. Voor meer informatie, neem contact op met de sociaal beheerder in het jongerencentrum

Maatvast heeft besloten weer (beperkt) open te gaan

De rijksoverheid heeft besloten dat dorps-, buurthuizen en ontmoetings- en jongerencentra weer beperkt open kunnen vanaf 1 juni. Dit voor maximaal 30 mensen exclusief personeel, uitgaande van de basisregels van 1,5 meter afstand. Voor het openen van deze locaties worden de richtlijnen gevolgd zoals bepaald door het RIVM en de Rijksoverheid.

Protocol

Voorwaarde voor heropening is dat er een protocol met coronamaatregelen aanwezig is. Om het jongerencentrum veilig te kunnen gebruiken is dit locatieprotocol opgesteld. Naast dit algemene protocol, dient iedere huurder van het jongerencentrum een protocol in waarin beschreven staat hoe de activiteit georganiseerd kan worden binnen de richtlijnen van het RIVM. De activiteit mag pas na goedkeuring van dit protocol door de huurder opgestart worden.

Opening van het jongerencentrum

In het jongerencentrum huren gebruikers soms de ruimte om hun activiteiten te organiseren, daarnaast organiseert Maatvast eigen inlopen en activiteiten voor jongeren veelal in samenwerking met vrijwilligers. De beperkte opening kan tot 1 juli met maximaal 30 personen voor activiteiten die volgens de richtlijnen uitgevoerd kunnen worden. Na 1 juli mag dit met maximaal 100 personen. In de praktijk is dat veelal geen optie, gezien de richtlijn van 1,5 m afstand en de aanwezige m2. Dus ook hier geldt: openstellingen kunnen alleen plaatsvinden voor activiteiten die de richtlijnen kunnen waarborgen.

Voor de jongerencentra zit er een verschil in omgang tussen de verschillende leeftijdscategorieën. Zo hoeven jongeren tot 12 jaar onderling geen 1,5 meter afstand te houden. Jongeren boven de 12 jaar dienen dit wel te doen. Dit betekent dat er per leeftijdscategorie een andere aanpak is, die per locatie wordt beschreven.

Randvoorwaarden (algemene gegevens van het jongerencentrum)

De gemeente is eigenaar van de gebouwen en nauw betrokken bij de heropening ervan. Hierover heeft de directie van Maatvast wekelijks contact met de Gemeente Haarlemmermeer.

Welke openingstijden hanteren we?

Dinsdag	14:00 – 16:00 <u>studiotijd</u> (max 1 persoon met, 2 pers. zonder begeleiding/ op afspraak) 16:00 – 18:00 <u>studiotijd</u> (max 1 persoon met, 2 pers. zonder begeleiding/ op afspraak)
Woensdag	15:00 – 17:00 <u>inloop 12-</u> (max 15 personen, evt. in shifts/wisselen om 16:00)

19:00 – 22:00 inloop 12+ (max 20 personen totaal, incl. beheerder en vrijwilligers, mits verdeeld over de verschillende ruimtes zoals verderop in dit protocol beschreven)

Donderdag 16:00 – 18:00 studiotijd (max 1 persoon met, 2 pers. zonder begeleiding/op afspraak)
19:00 – 21:00 inloop 12+ (max 20 personen totaal, incl. beheerder en vrijwilligers, mits verdeeld over de verschillende ruimtes zoals verderop in dit protocol beschreven)

Wie is verantwoordelijk voor het gebouw?

Maarten Askamp, Directeur-Bestuurder van Stichting Maatvast Haarlemmermeer.

Wie is verantwoordelijk voor het beheer?

Rik Strengers, Sociaal Beheerder van Jongeren centrum de Hype.

Wie zijn onze gebruikers?

Vrijwilligers, jongeren en daarnaast nog eventuele huurders.

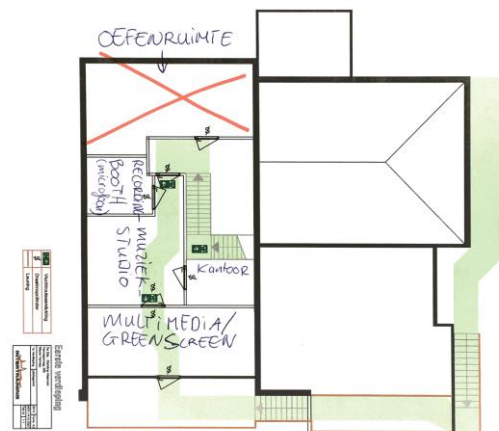
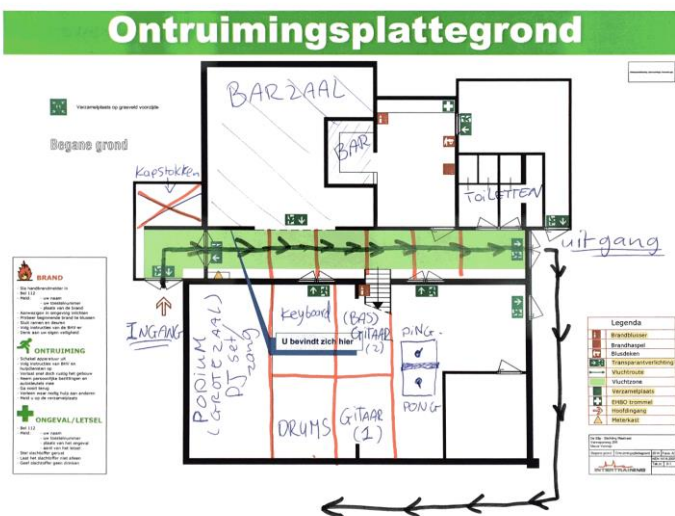
Routing en inrichting

Een beperkte capaciteit en anderhalve meter afstand vragen om een aangepaste inrichting en routing in en om het gebouw. Daarvoor maken we de volgende afspraken en treffen we de volgende maatregelen.

Toegang tot het gebouw

Binnenkomst door de voordeur, stickers geven de looprichting aan. Eenrichtingsverkeer, het pand verlaten via de achterdeur, over het plein door het hek.

- Bij binnenkomst dienen jongeren hun handen te desinfecteren met handgel
- De kapstok wordt niet gebruikt, jassen dienen meegenomen te worden naar de eigen stoel en hier overheen geplaatst te worden
- Jongeren boven de 18 mogen buiten roken op de hiervoor aangegeven plaats, hiervoor dient eveneens de looprichting te worden gehanteerd. Wil de jongere na het roken weer naar binnen, dan zal hij/zij weer via de voordeur naar binnen moeten en de procedure van handen desinfecteren weer dienen te doorlopen.



Capaciteit

Per ruimte in het jongerencentrum wordt bekeken hoeveel deelnemers aanwezig kunnen zijn met inachtneming van looproutes en de afstand van 1,5 m. Dit geldt voor jongeren boven de 12 jaar oud. Onder de 12 jaar wordt besloten hoeveel jongeren er maximaal in het pand aanwezig kunnen zijn om op een juiste wijze toezicht te houden en de afstand tot de sociaal beheerder en eventuele vrijwilligers te kunnen waarborgen.

Barzaal:

- Maximaal 8 personen
- Krukken aan de bar om de 2 meter
- Gamen met max. 3 personen, voor doorgeven controller dient deze te worden schoongemaakt met desinfectiespray
- Maximaal 1 persoon bij de flipperkast
- Maximaal 1 persoon achter de bar
- *Geen* verkoop eten i.v.m. eten met handen en betalen met geld
- Drinken alleen uit kartonnen bekertjes geen herbruikbare plastic bekertjes

Grote zaal:

- Tafeltennis met maximaal 2 personen, na gebruik reinigen
- De helft van de zaal is bestemd als oefenruimte, personen blijven in de aangegeven vlakken op de grond
- Bij gebruik instrumenten van De Hype dienen deze te worden ontsmet voor aanvang en na afloop van de repetitie, óf als een andere persoon het instrument gaat bespelen

Toiletten:

- Maximaal 1 persoon in de toiletruimte

Oefenruimte:

- Gesloten. Ook de gitaarlessen op vrijdag worden in de grote zaal gegeven.

Studio:

- Maximaal 2 personen tegelijk in muziekstudio, maximaal 4 personen in multimedia studio (bijvoorbeeld tijdens livestream vanuit de studio)
- Bij opnemen minimaal 0,5 meter afstand tot microfoon houden

Toelichting

Bovenstaande geldt voor de doelgroep in de leeftijdscategorie 12+. Ook medewerkers/collega's en vrijwilligers dienen zich hier aan te houden. Voor de leeftijdscategorie tot en met 12 geldt dat er maximaal 15 kinderen tegelijk in het pand mogen zijn. Zij hoeven geen afstand tot elkaar te houden, maar wel met iedereen die ouder is. Ouders die hun kinderen ophalen wachten zoveel mogelijk voor de deur.

De kookclub vindt voorlopig nog geen doorgang, de inloop 12- zal vanaf juni weer starten, met bovenstaande in acht genomen.

Route

Op de locatie zal d.m.v. pijlen de route in het gebouw worden aangegeven. Met strepen op de vloer wordt de te houden afstand bij de bar aangegeven. Met posters op diverse zichtbare plekken worden gasten gewezen op de richtlijnen vanuit RIVM.

Overig:

Vooraf, ieder uur tussendoor en na afloop van de openstelling of activiteit worden:

- In de gebruikte ruimtes de deurkrukken, de bar, de tafels en stoelen en evt. bij gebruik de keuken gedesinfecteerd;
- De toiletten schoongemaakt;
- De bar schoongemaakt;

Materialen als de controllers van de PlayStation, de tafeltennistafel, tafelfoetbaltafel, muziekinstrumenten en sportmateriaal worden na iedere gebruiker gereinigd.

Zo treffen we extra maatregelen voor beheer en hygiëne

Ieder jongeren centrum schenkt voorlopig limonade of water uit kartonnen bekertjes. Dit zodat de kans zo klein mogelijk wordt gemaakt dat er per ongeluk uit een eerder gebruikte beker wordt gedronken.

Ook worden er geen etens- en drinkwaren verkocht. Dit omdat er in het jongeren centrum niet gepind kan worden en zo het contact met geld zoveel mogelijk te beperken.

Daarnaast eten jongeren snoepjes, koekjes etc. vaak met hun handen. Dit hand-mond contact willen we zoveel mogelijk vermijden.

Zo informeren we vrijwilligers, gebruikers en huurders

Iedere vrijwilliger, gebruiker of huurder wordt mondeling ingelicht door de sociaal beheerder van het jongeren centrum. De huurders ontvangen daarnaast het Maatvast paraplu protocol en het locatieprotocol en worden ingelicht een eigen activiteitenprotocol op te stellen. De huurders zorgen dat al hun gasten op de hoogte zijn van het protocol en de regels die daarbij horen. Op de locatie hangen duidelijk zichtbaar de richtlijnen en regels.

Zo gaan we met elkaar om

Iedereen houdt zich aan de landelijke richtlijnen. Dat betekent dat we elkaar groeten zonder elkaar aan te raken en elkaar dus ook geen hand geven. Als je moet niesen of hoesten doe je dit in je elleboog. Gebruik papieren zakdoekjes om te snuiten. Was regelmatig je handen met zeep, ook tussen de vingers. En houd 1,5 meter afstand van elkaar. Als je klachten hebt zoals koorts (meer dan 38 graden), verkoudheid of kortademigheid dan blijf je thuis.

Dit verwachten we van onze bezoekers

Van bezoekers verwachten we begrip voor de situatie en het naleven van de gestelde regels. We verwachten dat iedereen de richtlijnen volgt van het RIVM en eerlijk antwoord geeft op de vraag of men gezond is en geen klachten heeft.

Vervolgstappen

We houden de landelijke richtlijnen en voorschriften goed in de gaten. We zullen inspelen op de wijzigingen die gaan komen. De protocollen worden dan aangepast waar nodig. Binnen het team zal regelmatig evaluatie plaatsvinden en waar nodig zal het protocol aangepast worden waar uitgedachte situaties in de praktijk niet haalbaar blijken.