

27/05/2020

Algemene informatie

Dit locatieprotocol vormt onderdeel van het 'paraplu-protocol' dat integraal voor Maatvast is vastgesteld en is te downloaden op www.maatvast.nl. De uitwerking van de locatieprotocollen kan, net zoals onze locaties zelf, verschillen. Voor meer informatie, neem contact op met de sociaal beheerder in het jongerencentrum

Maatvast heeft besloten weer (beperkt) open te gaan

De rijksoverheid heeft besloten dat dorps-, buurthuizen en ontmoetings- en jongerencentra weer beperkt open kunnen vanaf 1 juni. Dit voor maximaal 30 mensen exclusief personeel, uitgaande van de basisregels van 1,5 meter afstand. Voor het openen van deze locaties worden de richtlijnen gevolgd zoals bepaald door het RIVM en de Rijksoverheid.

Protocol

Voorwaarde voor heropening is dat er een protocol met coronamaatregelen aanwezig is. Om het jongerencentrum veilig te kunnen gebruiken is dit locatieprotocol opgesteld. Naast dit algemene protocol, dient iedere huurder van het jongerencentrum een protocol in waarin beschreven staat hoe de activiteit georganiseerd kan worden binnen de richtlijnen van het RIVM. De activiteit mag pas na goedkeuring van dit protocol door de huurder opgestart worden.

Opening van het jongerencentrum

In het jongerencentrum huren gebruikers soms de ruimte om hun activiteiten te organiseren, daarnaast organiseert Maatvast eigen inlopen en activiteiten voor jongeren veelal in samenwerking met vrijwilligers. De beperkte opening kan tot 1 juli met maximaal 30 personen voor activiteiten die volgens de richtlijnen uitgevoerd kunnen worden. Na 1 juli mag dit met maximaal 100 personen. In de praktijk is dat veelal geen optie, gezien de richtlijn van 1,5 m afstand en de aanwezige m2. Dus ook hier geldt: openstellingen kunnen alleen plaatsvinden voor activiteiten die de richtlijnen kunnen waarborgen.

Voor de jongerencentra zit er een verschil in omgang tussen de verschillende leeftijdscategorieën. Zo hoeven jongeren tot 12 jaar onderling geen 1,5 meter afstand te houden. Jongeren boven de 12 jaar dienen dit wel te doen. Dit betekent dat er per leeftijdscategorie een andere aanpak is, die per locatie wordt beschreven.

Randvoorwaarden (algemene gegevens van het jongerencentrum)

De gemeente is eigenaar van de gebouwen en nauw betrokken bij de heropening ervan. Hierover heeft de directie van Maatvast wekelijks contact met de Gemeente Haarlemmermeer.

Welke openingstijden hanteren we?

Maandag, woensdag en vrijdagavond (19.00 – 22.00) voor de leeftijd 12+, maximaal 12 jongeren per avond. Aan de hand van de animo zal gekeken worden hoe dit het best vorm te geven. Zo kan er een keuze gemaakt worden bij mooi weer ook met de oudere doelgroep jongeren buiten te gaan zitten, jongeren te verdelen over de verschillende avonden of de avond te splitsen in twee blokken. Hierbij wordt goed gevolgd of er geen overlast buiten ontstaat.

De woensdagmiddag blijft de middag voor de 12- doelgroep. Voor hen is afstand onderling niet van toepassing. Echter is dit voor de vrijwilligers en de sociaal beheerder wel van belang. Bij goed weer wordt er gekeken of het programma naar buiten verplaatst kan worden.

Wie is verantwoordelijk voor het gebouw?

Maarten Askamp, Directeur-Bestuurder van Stichting Maatvast Haarlemmermeer.

Wie is verantwoordelijk voor het beheer?

Bram Spaans, Sociaal Beheerder van Jongerencentrum Studio 5.

Wie zijn onze gebruikers?

Vrijwilligers, jongeren en daarnaast nog eventuele huurders.

Routing en inrichting

Een beperkte capaciteit en anderhalve meter afstand vragen om een aangepaste inrichting en routing in en om het gebouw. Daarvoor maken we de volgende afspraken en treffen we de volgende maatregelen.

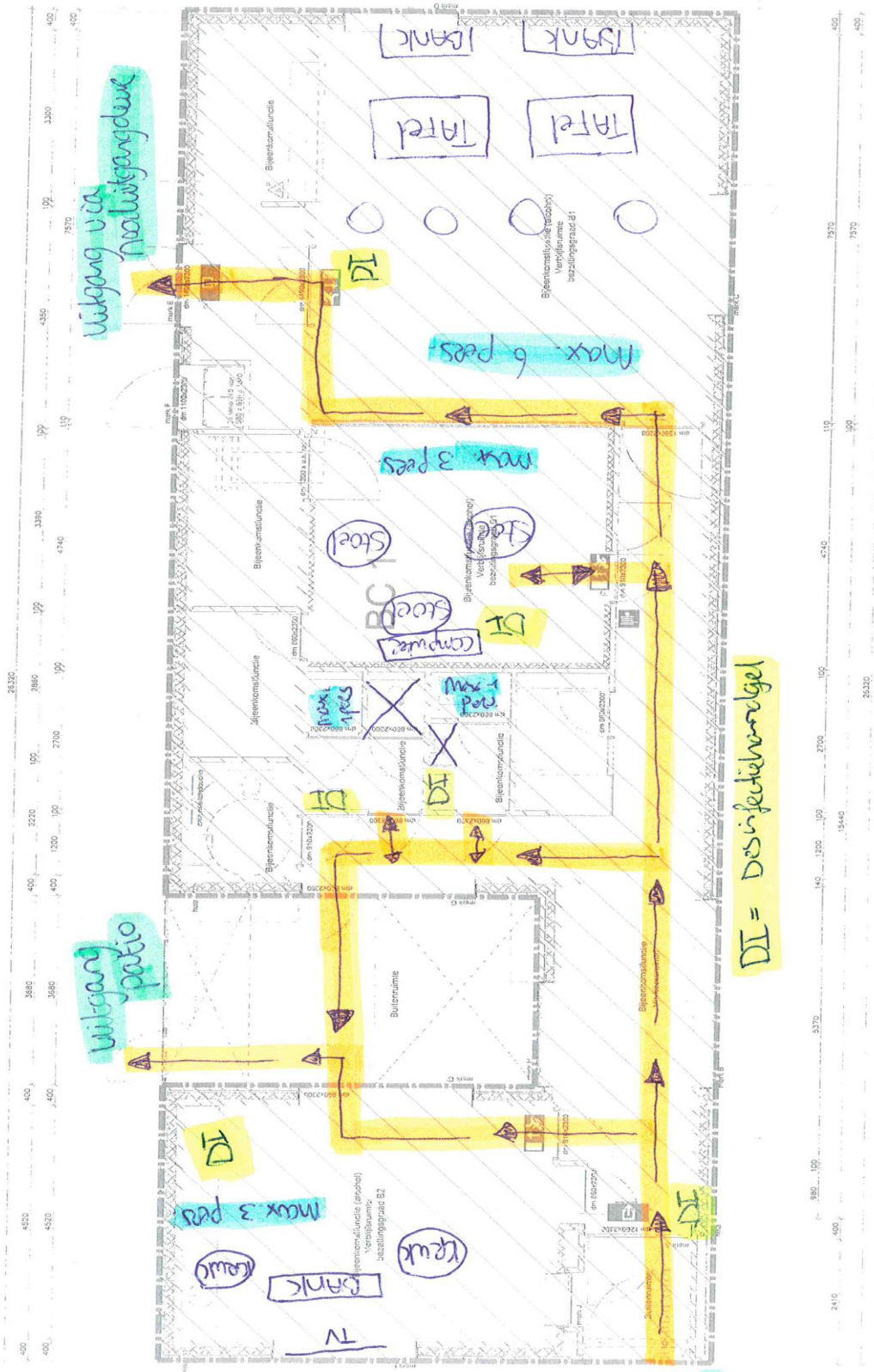
Toegang tot het gebouw

De voordeur wordt gebruikt als ingang. Het pand verlaten kan via drie deuren. Via de deur in de huiskamerruimte kunnen jongeren door de patioruimte het pand verlaten. Via de gang van de toiletten door de andere deur van de patioruimte. En tot slot via de nooduitgang deur bij de keuken. Zo zijn alle routes in Studio 5 eenrichtingsverkeer. De routing wordt aangeduid met pijlen op de grond.

- Bij binnenkomst dienen jongeren hun handen te desinfecteren met handgel
- De kapstok wordt niet gebruikt, jassen dienen meegenomen te worden naar de eigen stoel en hier overheen geplaatst te worden
- Jongeren boven de 18 mogen buiten roken op de hiervoor aangegeven plaats, hiervoor dient eveneens de looprichting te worden gehanteerd. Wil de jongere na het roken weer naar binnen, dan zal hij/zij weer via de voordeur naar binnen moeten en de procedure van handen desinfecteren weer dienen te doorlopen.

Capaciteit

Per ruimte in het jongerencentrum wordt bekeken hoeveel deelnemers aanwezig kunnen zijn met inachtneming van looproutes en de afstand van 1,5 m. Dit geldt voor jongeren boven de 12 jaar oud. Onder de 12 jaar wordt besloten hoeveel jongeren er maximaal in het pand aanwezig kunnen zijn om op een juiste wijze toezicht te houden en de afstand tot de sociaal beheerder en eventuele vrijwilligers te kunnen waarborgen.



DI = Desinficatievrij

Ingang via noordoek

Ingang via nootwegdeur

Ingang patio

Huiskamerruimte

- In de huiskamerruimte geldt een maximum van 3 bezoekers. Hier zal de PlayStation 4 hier worden aangesloten waar uiteraard afstand van elkaar gehouden wordt. Controllers worden na iedere gebruiker schoongemaakt met alcohol en papieren doekjes.

Grote zaal

- In de grote zaal geldt een maximum van 6 bezoekers. In de zaal komt een tafel te staan met stoelen die 1,5 meter uit elkaar staan. Zodat bezoekers niet allemaal aan de bar komen hangen of zitten voor een gesprek

Als het weer het buiten toelaat en het windstil is kan de tafeltennistafel buiten worden geplaatst.

Studioruimte

- In de studio ruimte geldt een maximum van 3 bezoekers. Van deze 3 jongeren, mag er maximaal 1 bezoeker in de opnamestudio zijn.

Toiletten

- In de toiletten geldt een maximum van 1 persoon bij het damestoilet en 1 persoon bij het herentoilet.

Toelichting

Bovenstaande geldt voor de doelgroep in de leeftijdscategorie 12+. Ook medewerkers/collega's en vrijwilligers dienen zich hier aan te houden. Voor de leeftijdscategorie tot en met 12 geldt dat er maximaal 15 kinderen tegelijk in het pand mogen zijn. Zij hoeven geen afstand tot elkaar te houden, maar wel met iedereen die ouder is. Ouders die hun kinderen ophalen wachten zoveel mogelijk voor de deur.

Route

Op de locatie zal d.m.v. pijlen de route in het gebouw worden aangegeven. Met strepen op de vloer wordt de te houden afstand bij de bar aangegeven. Met posters op diverse zichtbare plekken worden gasten gewezen op de richtlijnen vanuit RIVM.

Overig:

Vooraf, ieder uur tussendoor en na afloop van de openstelling of activiteit worden:

- In de gebruikte ruimtes de deurkrukken, de bar, de tafels en stoelen en evt. bij gebruik de keuken gedesinfecteerd;
- De toiletten schoongemaakt;
- De bar schoongemaakt;

Materialen als de controllers van de PlayStation, de tafeltennistafel, tafelvoetbaltafel, muziekinstrumenten en sportmateriaal worden na iedere gebruiker gereinigd.

Zo treffen we extra maatregelen voor beheer en hygiëne

Ieder jongerencentrum schenkt voorlopig limonade of water uit kartonnen bekertjes. Dit zodat de kans zo klein mogelijk wordt gemaakt dat er per ongeluk uit een eerder gebruikte beker wordt gedronken.

Ook worden er geen etens- en drinkwaren verkocht. Dit omdat er in het jongerencentrum niet gepind kan worden en zo het contact met geld zoveel mogelijk te beperken.

Snoepjes, koekjes etc. worden vaak met de handen gegeten. Dit hand-mond contact willen we zoveel mogelijk vermijden.

Zo informeren we vrijwilligers, gebruikers en huurders

Iedere vrijwilliger, gebruiker of huurder wordt mondeling ingelicht door de sociaal beheerder van het jongerencentrum. De huurders ontvangen daarnaast het Maatvast paraplu protocol en het locatieprotocol en worden ingelicht een eigen activiteitenprotocol op te stellen. De huurders zorgen dat al hun gasten op de hoogte zijn van het protocol en de regels die daarbij horen. Op de locatie hangen duidelijk zichtbaar de richtlijnen en regels.

Zo gaan we met elkaar om

Iedereen houdt zich aan de landelijke richtlijnen. Dat betekent dat we elkaar groeten zonder elkaar aan te raken en elkaar dus ook geen hand geven. Als je moet niesen of hoesten doe je dit in je elleboog. Gebruik papieren zakdoekjes om te snuiten. Was regelmatig je handen met zeep, ook tussen de vingers. En houd 1,5 meter afstand van elkaar. Als je klachten hebt zoals koorts (meer dan 38 graden), verkoudheid of kortademigheid dan blijf je thuis.

Dit verwachten we van onze bezoekers

Van bezoekers verwachten we begrip voor de situatie en het naleven van de gestelde regels. We verwachten dat iedereen de richtlijnen volgt van het RIVM en eerlijk antwoord geeft op de vraag of men gezond is en geen klachten heeft.

Vervolgstappen

We houden de landelijke richtlijnen en voorschriften goed in de gaten. We zullen inspelen op de wijzigingen die gaan komen. De protocollen worden dan aangepast waar nodig. Binnen het team zal regelmatig evaluatie plaatsvinden en waar nodig zal het protocol aangepast worden waar uitgedachte situaties in de praktijk niet haalbaar blijken.